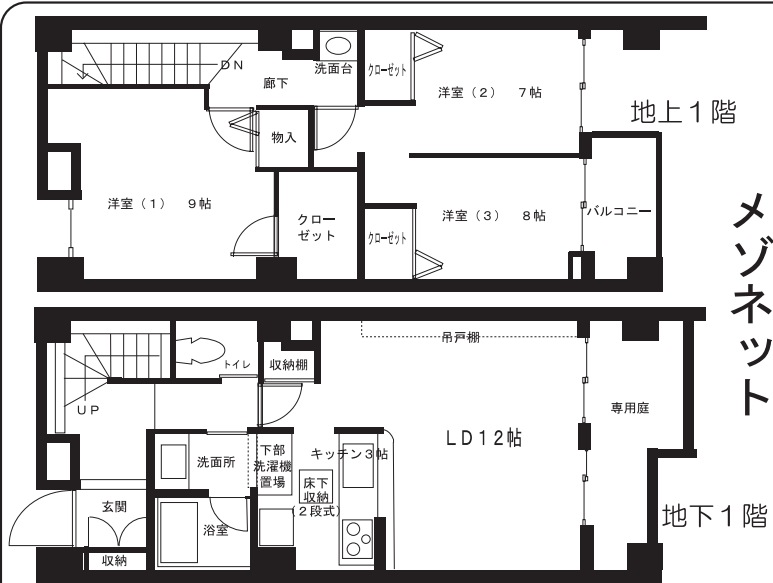


マンション	価格	4,380万円	交通	JR中央本線 荻窪 徒歩15分	名称	インフィニット宮前



コーポラティブハウス



<http://www.kichijoji.org/mitsu/index.html>にて、詳細情報を公開中

※図面と現況が異なる場合現況優先となります。

所在	(住居表示) 東京都杉並区宮前3丁目25-14
土地	(所有権・旧法地上権・ <b>旧法賃借権</b> ・普通地上権・定期地上権・普通賃借権・定期賃借権) 借地料(月額 8,830円) 面積 933.65㎡ 共有持分: 143,197分の8,434
地	用途地域 ( 第1種中高層住居専用地域と 第1種低層住居専用地域 )
建	専有面積(公簿・壁芯) 84.34㎡ ( 25.51坪) バルコニー 2.76㎡ ( 坪) 専用庭 7.11㎡ ( 坪) 間取り ( ) 1棟の総戸数 ( 18戸) 構造 ( 鉄筋コンクリート造陸屋根 地下1階付3階建 ) 建築 ( 2002年12月 ) ・外装 ( コンクリート打放し )
物	分譲会社 ( ) 施工会社 ( 熊谷組 ) 管理会社 ( ㈱日本ハウジング ) 管理形態 ( 全部委託・ <b>◀部委託▶</b> ・自主管理 ) 管理員 ( 常駐・日勤・ <b>◀巡回▶</b> ・無 ) 管理費 ( 月額 9,280円 ) 修繕積立金 ( 月額 12,660円 ) その他 ( 月額 5,310円 ) 計 ( 月額 27,250円 )
施設	敷地内駐車場 [空無・承継可 ( 月額 円 ) ・無] トランクルーム [空無・承継可 ( 月額 円 ) m <sup>2</sup> ・無] 給湯 ( 電気温水器・ <b>ガス湯沸器</b> 全館集中・ ) ガス ( <b>都市ガス</b> ・PG・オール電化 ) エレベータ ( <b>有</b> ・無 )
引渡	現況 ( <b>所有者居住中</b> ・空室・賃貸中・未完成 ) 即可・ <b>相談</b> ・期日指定
備考	月額合計: 管理費等+地代=36,080円 その他=更新料積立金 名義変更料(譲渡承諾料)あり(別途計算式)



〒180-0004 東京都武蔵野市南町2-3-15バローレ吉祥寺 1 312号

☎ 0422(47)0001(代)  
FAX 0422(47)0191

取引形態 専任